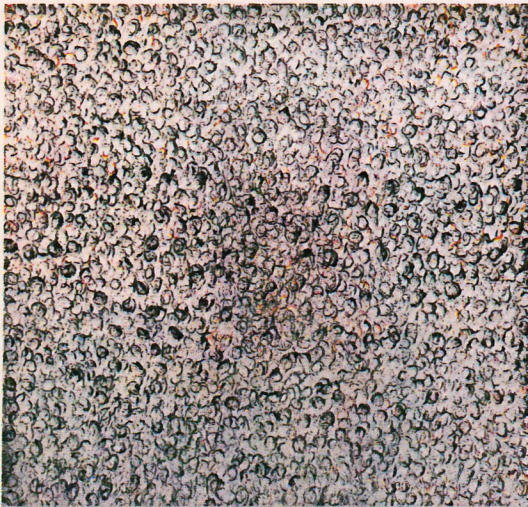


# Tacla

## frágil y obsesivo

Desde julio de 2006 Jorge Tacla ha estado rodeado de gasas, polvos de mármol, gesso y pigmentos para crear la serie Escombros. En su última parte, llamada Rubble y recién inaugurada en Nueva York, profundiza la vulnerabilidad del cuerpo humano.



**Trauma #3, 2007** Las obras reunidas en Trauma aluden a las células humanas.



**Rubble #8, 2007** Combina gasa y anilina para obtener superficies frágiles.

Rocío Valdez C.

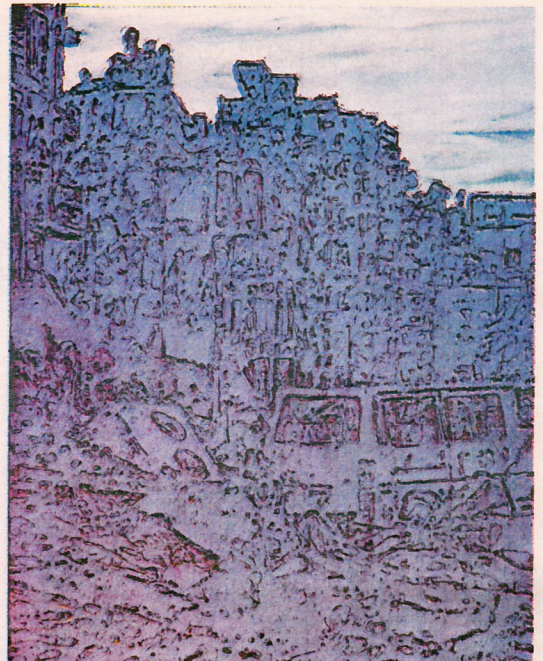
"La imaginativa modernista está rodeada de escombros". He ahí el motivo que inspira el último trabajo de Jorge Tacla. Bajo esa premisa creó la serie Escombros -cuya primera parte visitó Chile en 2007-, estrujando el mundo, sus cuerpos y sus espacios, para plasmar en obras de gran formato la ruina y fragilidad que nos rodea.

Rubble, última parte de la serie, acaba de ser inaugurada en la Galería Ramis Barquet de Nueva York. Esta ciudad, que es el hogar de Tacla desde 1981, lo ha destacado entre la amplia oferta de arte chileno en el exterior. Además, allí puede sentir en carne propia la vulnerabilidad de la arquitectura: "Los edificios son los suplentes de la imagen del hombre", explica.

Esta relación entre cuerpo humano y cuerpos estructurales es llevada al extremo en Rubble, muestra dividida en dos "cuerpos". Uno de ellos, Trauma, evoca la composición celular humana. El otro es Rubble, con vistas cenitales de ciudades devastadas. Esta obsesión por atar los extremos -lo más interno del cuerpo con lo más externo de la ciudad- es lo que Tacla resalta de su trabajo: "Las imágenes aéreas de ciudades están trabajadas como manchas en la piel".

Ahora bien, hay una sensación de fragilidad en las obras de Rubble que es fundamental para completar el sentido de la serie. Cada obra lleva detrás un largo proceso productivo, y el observador necesita la misma paciencia para poder asimilar su detallada expresividad. Los colores sobrios y las texturas casi dérmicas buscan materializar el sufrimiento del cuerpo humano, la desolación, la violencia y, al fin, la fragilidad implícita.

Por estos días Tacla está inmerso en un nuevo proyecto que se aleja de los escombros y se acerca más al cuerpo humano: "Mi próxima exposición en Chile será sobre la biología interna de un hospital".



**Rubble #11, 2007-08** Tacla crea con técnicas mixtas sus obras de gran formato.



**Rubble #12, 2008** Las vistas aéreas de ciudades en ruinas son el sello de Rubble.



Ficha Autor

**Jorge Tacla**

Pintor chileno radicado en Nueva York desde 1981. Estudió Artes en la Universidad de Chile, e integra la generación de los 80 con artistas como Ismael Frigerio y Samy Benmayor. Cuenta con más de 110 exposiciones individuales y 350 colectivas. Durante su vida en EEUU nunca ha dejado de exponer en Chile.